



DS 400 露点套装

用于冷干机或吸附干燥机的固定露点监测。触摸屏图形显示操作直观，并显示测量值的进展。2个报警继电器用于监测的报警值。模拟输出4...20 mA或任选如以太网和RS485 (Modbus协议) 数字接口。一个独立的解决方案存储测量数据可存储在可选的数据记录器并通过U盘读出，用CS基础软件进行评估。

露点套装DS400 组成：



产品特点：

- 3.5" 触摸图形显示，简单易操作
- 插件系统准备完成：完全连接
- 报警触头 (230VAC, 3A) 主报警器可自由调节
- 每个报警继电器可设置报警延迟
- 4...20mA 模拟输出
- 选配：以太网或RS485接口 (通信协议)
- 选配：网络服务器



选配：集成数据记录器

- 可记录1亿个露点测量值
- CS基础软件用图形和表格形式评估测量值，通过U盘或者以太网读出数据

DS 400技术数据

尺寸	118 x 115 x 98mm, IP54 (壁挂式) 92 x 92 x 75, IP 54 (面板式)
输入	FA传感器 2个数字输入
接口	USB
电源	100...240VAC, 50-60Hz
精确度	请参考 FA 510
报警输出	2个继电器
选项	
数据记录器	1 亿测量值, 启动/停止时间可自由调节
2个额外的传感器输入	连接压力、温度传感器, 钳形安培表, 第三方传感器带 4...20mA, 0...10V, Pt100, Pt1000

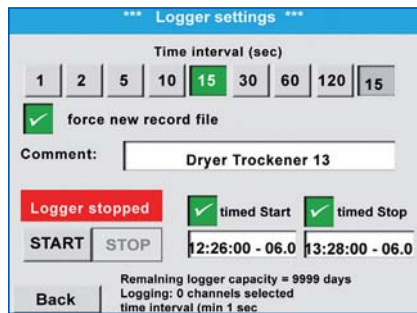
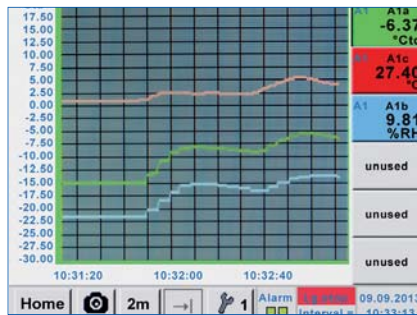
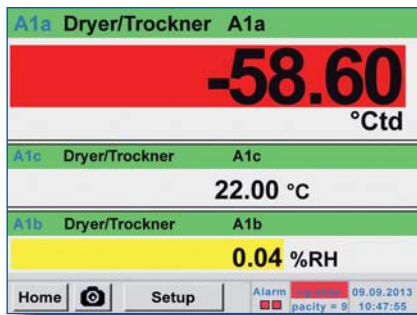
FA 510 技术数据

测量范围	-80...20°Ctd, -20...50°Ctd,
精度	±1 °C at 20...-20°Ctd, ±2 °C at -20...50°Ctd, ±3 °C at -50...-80°Ctd
压力范围	-1...50bar, 特别版本高达350bar

名称	订货号
吸附式干燥机 DS400 (-80...+20 °Ctd)	0601 0510
冷冻式干燥机 DS400 (-20...+50 °Ctd)	0601 0512
可选	
集成数据记录器可存储1亿测量值	Z500 4002
集成以太网和RS 485 接口	Z500 4004
集成网络服务器	Z500 4005
另外2个传感器输出为模拟传感器 (压力传感器, 温度传感器 等等)	Z500 4001
其余附件	
CS基础软件-以图形和表格形式进行评估-通过USB 或以太网读出	0554 7040
壁挂式报警单元	Z500 0003
用5米电缆安装在外部的报警单元	Z500 0004
校准	
精密校准在-40° Ctd 包含 ISO 认证	0699 3396



触摸屏简单易操作



- • •

实际测量值

所有测量数据一目了然
超过设定报警值显示红色
“测量站点名称”可以分配到每个传感器

- • •

图表视图:

在图形视图中所有测量值都用曲线表示，
可以通过手指滑动时间轴来浏览(数据记录器最大是24小时，
然后又会重新开始测量)。

- • •

数据记录器

测量值存储在便携式DS 400选配功能“集成数据记录器”
上。时间间隔可以自由设定。且能修改数据记录的起始和结
束时间。测量数据可通过USB接口或以太网接口读出。

- • •

语言选择:

DS 400 能用多种语言，可以通过按钮选择所需的语言。

- • •

调整报警继电器

每个报警继电器可以单独分配一个传感器。报警值和滞后可
以自由调整
新功能：设置每个报警继电器的报警延时使继电器在一段时
间后才触发。